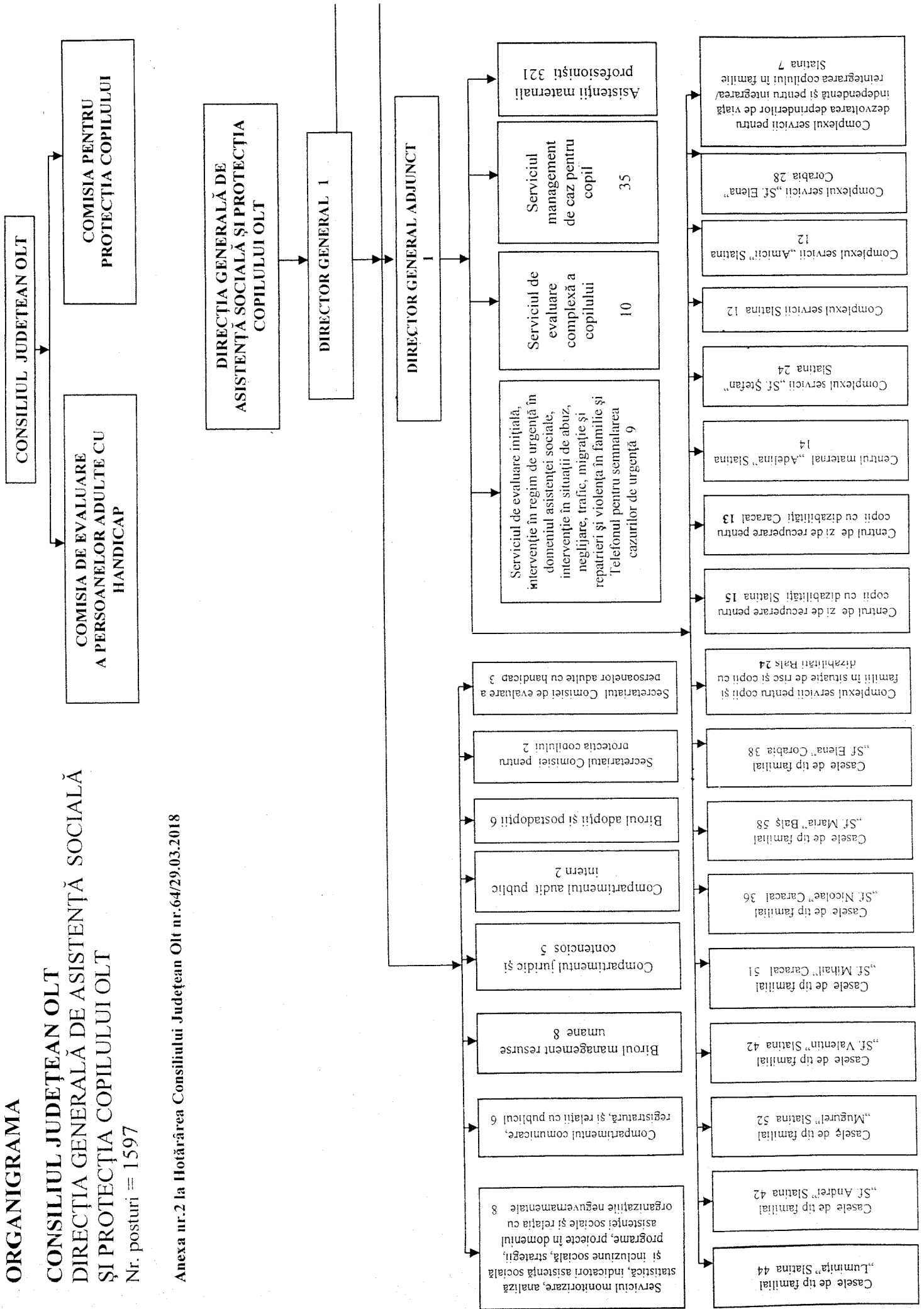


ORGANIGRAMA

CONSILIUL JUDEȚEAN OLT DIRECȚIA GENERALĂ DE ASISTENȚĂ SOCIALĂ ȘI PROTECȚIA COPILULUI OLT

Nr. posturi = 1597

Anexa nr.2 la Hotărârea Consiliului Județean Olt nr.64/29.03.2018



Specificație număr total posturi	Număr total posturi	Din care funcții de conducere
TOTAL	183	15
Aparat propriu		
TOTAL	1597	42
Aparat propriu + Unități, din care:		
I. Funcții personal contractual	1434	27
II. Funcții publice	163	15

